

Общие сведения

Муниципальное казенное образовательное учреждение
(Полное наименование ОУ)

«Учреждение «Воскресенской основной образовательной школы
имени Буржуинских муниципальных районов МО»

Тип ОУ _____

Юридический адрес ОУ: 396534 В.О., Ф.р., с.б. Воскресенский
ул. Учительская, 60

Фактический адрес ОУ: Тот же

Руководители ОУ:

Директор (заведующий) Дроздов Александр Иванович 35-7-18
(фамилия, имя, отчество) (телефон)

Заместитель директора по учебной работе Ворова Юлия Сергеевна 25-3-18
(фамилия, имя, отчество) (телефон)

Заместитель директора по воспитательной работе Домашова Вера Ивановна 25-7-18
(фамилия, имя, отчество) (телефон)

Ответственные работники муниципального органа управления образованием

(должность) (фамилия, имя, отчество)

(телефон)

Ответственные от Госавтоинспекции

(должность) (фамилия, имя, отчество)

(должность) (фамилия, имя, отчество)

(телефон)

Ответственные работники за организацию работы по профилактике детского дорожно-транспортного травматизма

Вотова Юлия Сергеевна
(должность)
Домашова Вера Ивановна, Михаил Иванович Иван. 25-3-18
(фамилия, имя, отчество) (телефон)

Руководитель или ответственный работник дорожно-эксплуатационной организации, осуществляющей содержание улично-дорожной сети * _____

(должность)

_____ (фамилия, имя, отчество)

_____ (телефон)

Руководитель или ответственный работник дорожно-эксплуатационной организации, осуществляющей содержание технических средств организации дорожного движения _____

(должность)

_____ (фамилия, имя, отчество)

_____ (телефон)

Количество обучающихся (воспитанников) 24

Наличие информационного стенда по БДД клетка 01.16

_____ (если имеется, указать место расположения)

Наличие класса по БДД _____

_____ (если имеется, указать место расположения)

Наличие учебной площадки для проведения практических занятий по БДД фургоны школы

_____ (если имеется, указать место расположения)

Наличие автобуса в ОУ _____

_____ (при наличии автобуса)

Владелец автобуса _____

_____ (ОУ, муниципальное образование и др.)

Время занятий в ОУ:

1-ая смена: с 9⁰⁰ по 15⁰⁰,

2-ая смена: с - по -,

внеклассные занятия: с 16⁰⁰ по 18⁰⁰.

Телефоны оперативных служб:

* Дорожно-эксплуатационные организации, осуществляющие содержание УДС, несут ответственность в соответствии с законодательством Российской Федерации (Федеральный закон «О безопасности дорожного движения» №196-ФЗ, КоАП, Гражданский кодекс).

Содержание

1. План-схемы ОУ.
 - 1.1. район расположения ОУ, пути движения транспортных средств и детей (обучающихся, воспитанников);
 - 1.2. организация дорожного движения в непосредственной близости от образовательного учреждения с размещением соответствующих технических средств организации дорожного движения, маршруты движения детей и расположение парковочных мест автотранспорта;
 - 1.3. маршруты движения организованных групп детей от ОУ к стадиону, парку или к спортивно-оздоровительному комплексу;
 - 1.4. пути движения транспортных средств к местам разгрузки/погрузки и рекомендуемых безопасных путей передвижения детей по территории образовательного учреждения.

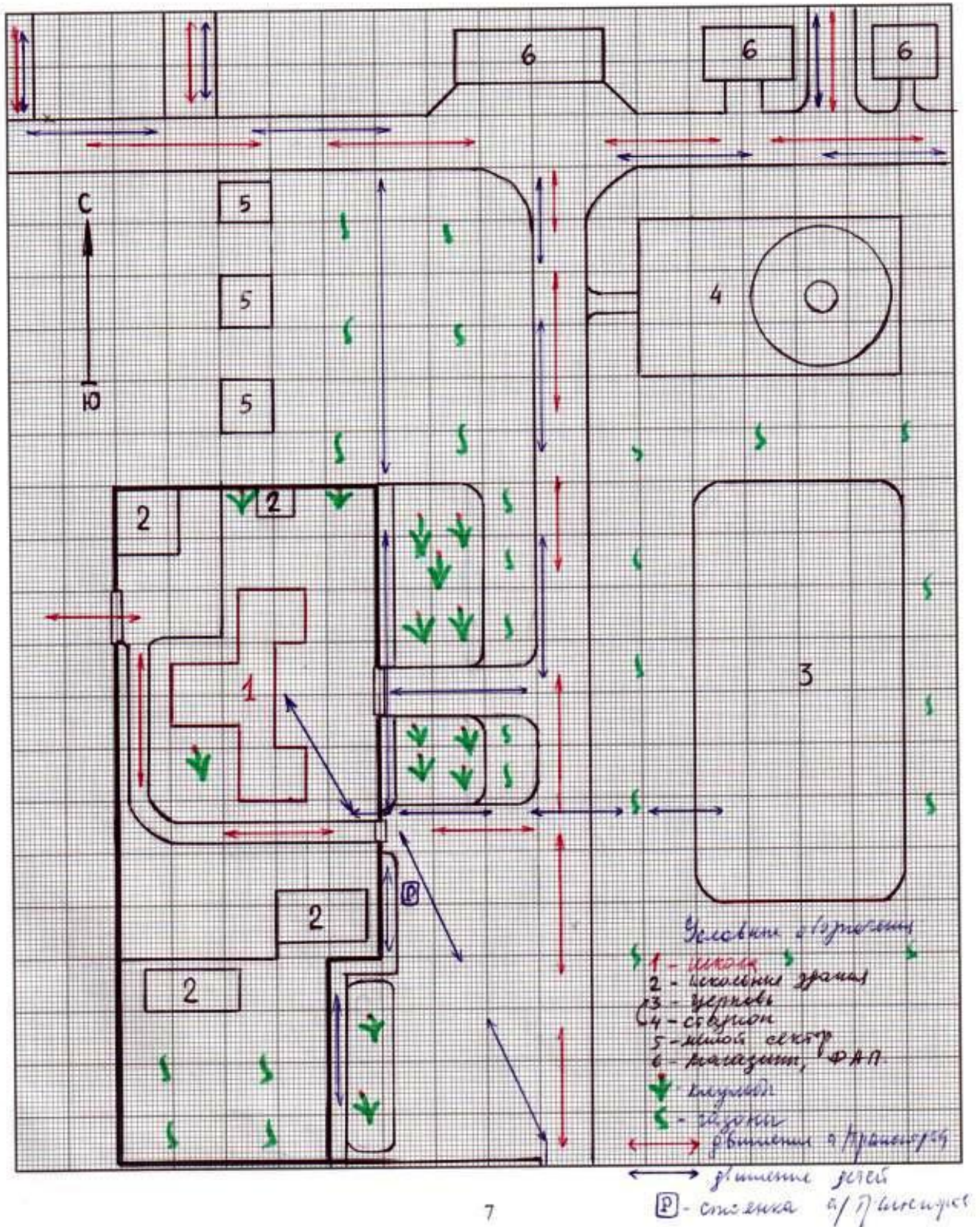
2. Информация об обеспечении безопасности перевозок детей специальным транспортным средством (автобусом).
 - 2.1. общие сведения;
 - 2.2. маршрут движения автобуса до ОУ;
 - 2.3. безопасное расположение остановки автобуса ОУ.

III. Приложения:

I. План-схемы ОУ.

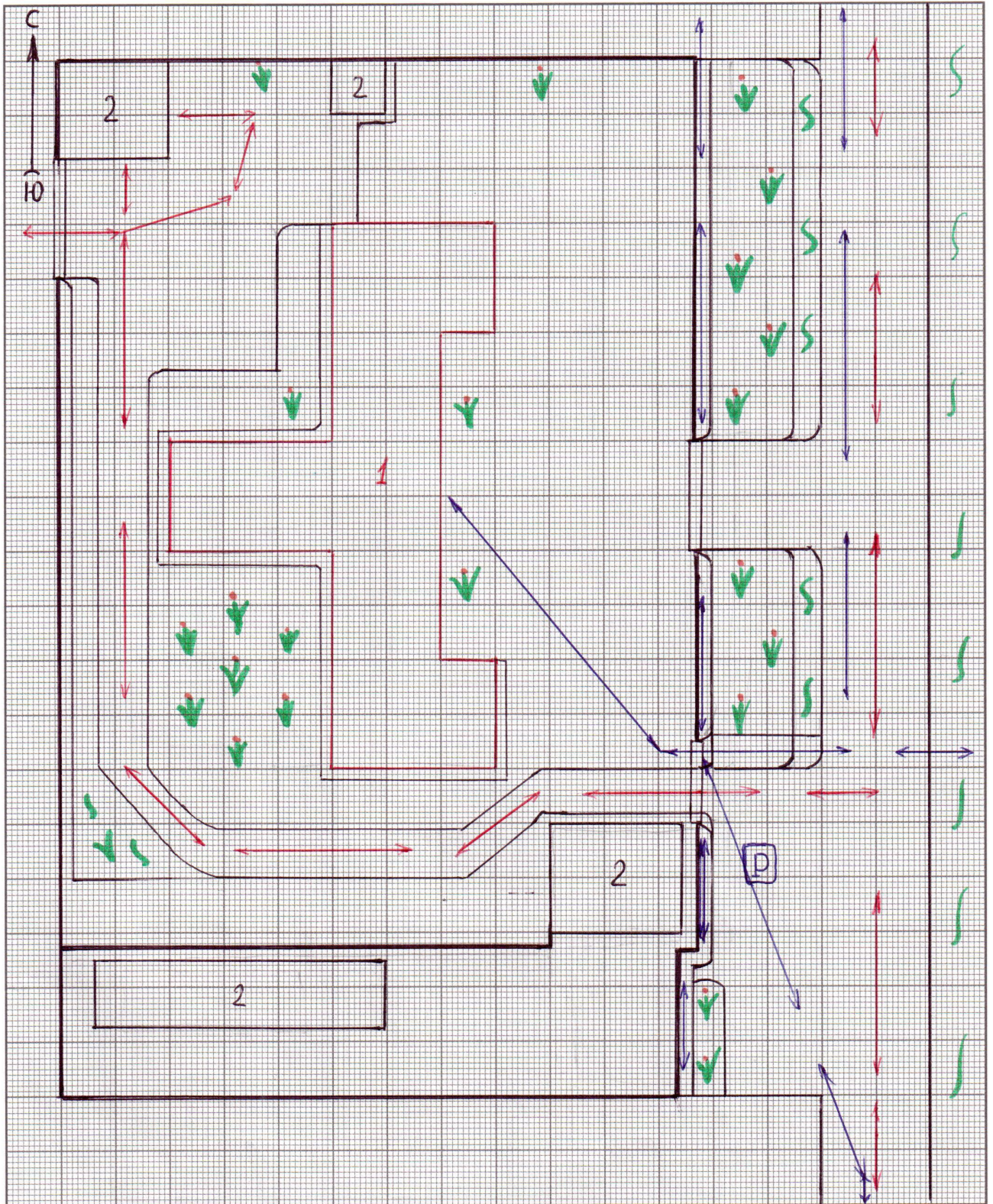
1.1. План-схема района расположения ОУ, пути движения транспортных средств и детей

Схема.



1.2. Схѐма организации дорожного движения в непосредственной близости от образовательного учреждения с размещением соответствующих технических средств, маршруты движения детей и расположение парковочных мест автотранспорта

Схема.



1.3. Маршруты движения организованных групп детей от ОУ к стадиону, парку или к спортивно-оздоровительному комплексу

Схема.

